

この度、日本財団様の助成を受けて以下の施設改修工事を実施いたしました。



- 1, エレベーター取替工事
- 2, 冷暖房のエアコン化
- 3, 高圧ケーブル、電源キュービクルの取替え
- 4, ナースコール取替え
- 5, 電灯のLED化
- 6, 電気給湯器設置
- 7, トイレの便器交換
- 8, 屋上の防水工事

以上

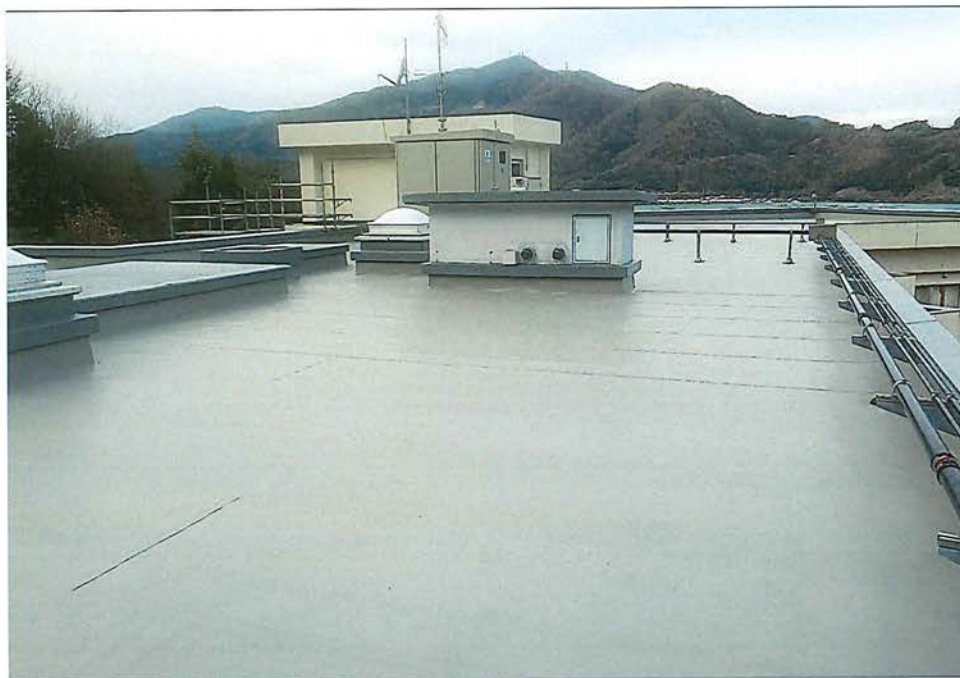
老朽化した施設の修繕を行うことができ、入居者様や利用者様の利便性が向上し、安全で快適な環境の中で生活ができるようになりました。工事概要写真等を添付いたします。

令和5年5月吉日

若狭ハイツ 外観



屋上防水工事



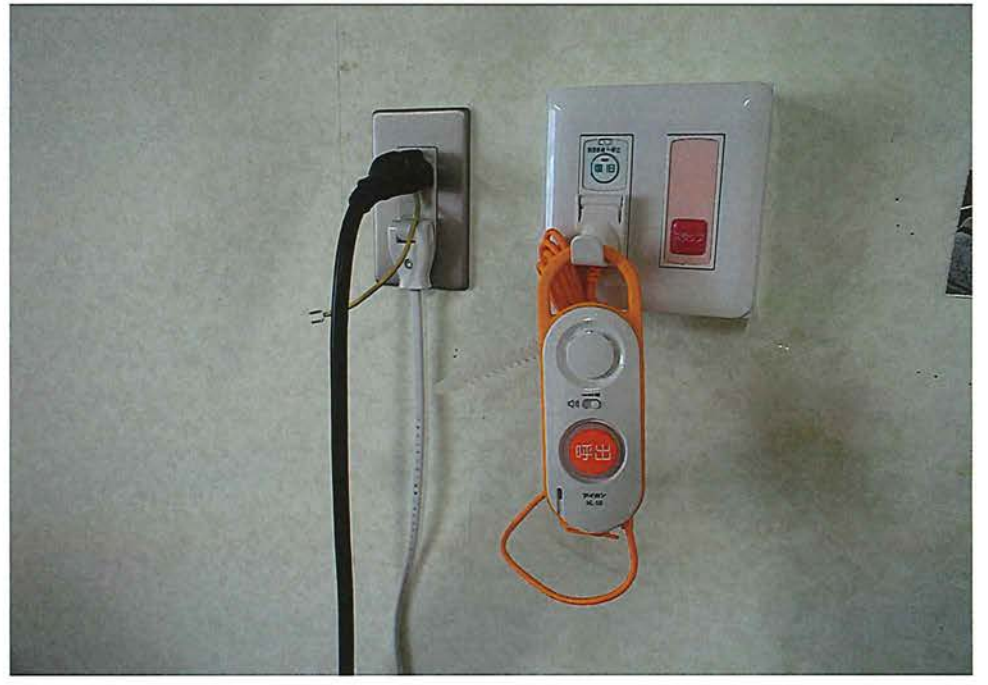
LED化

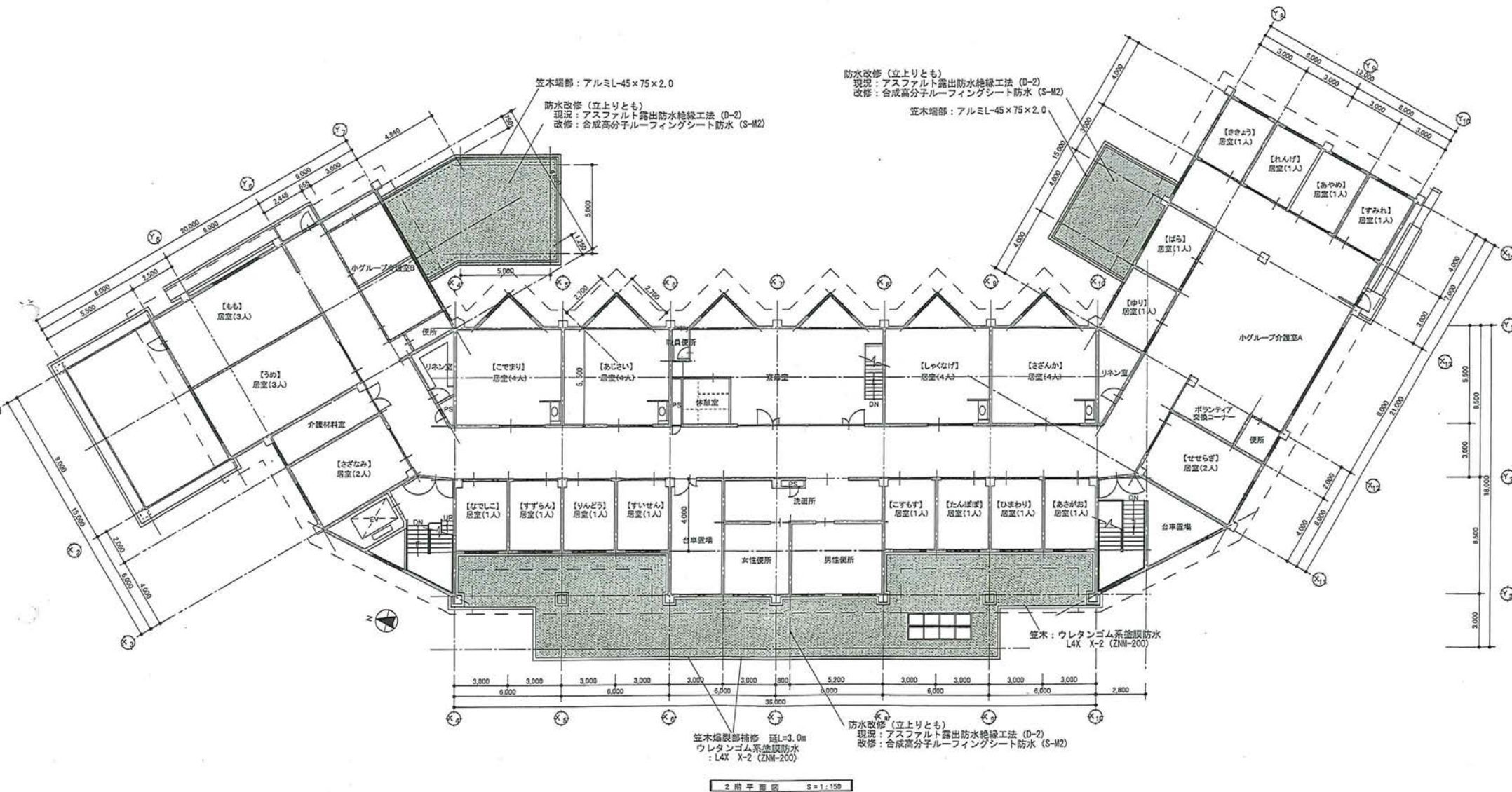


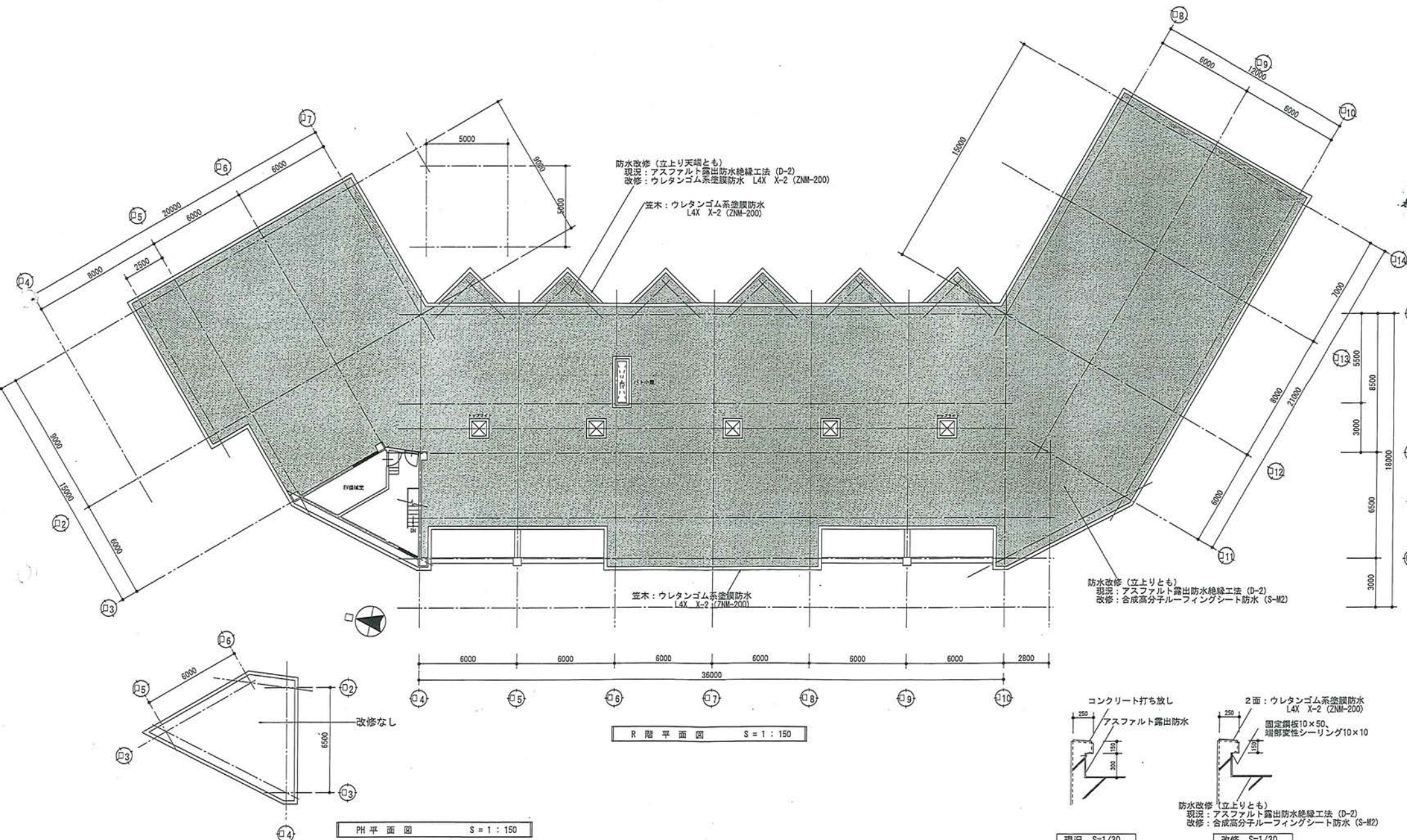
エアコン化



ナースコール取替







TITLE architecture space cordinate

特別養護老人ホーム 若狭ハイツ改修工事

PICTURE R階平面図、PH平面図 (防水改修)

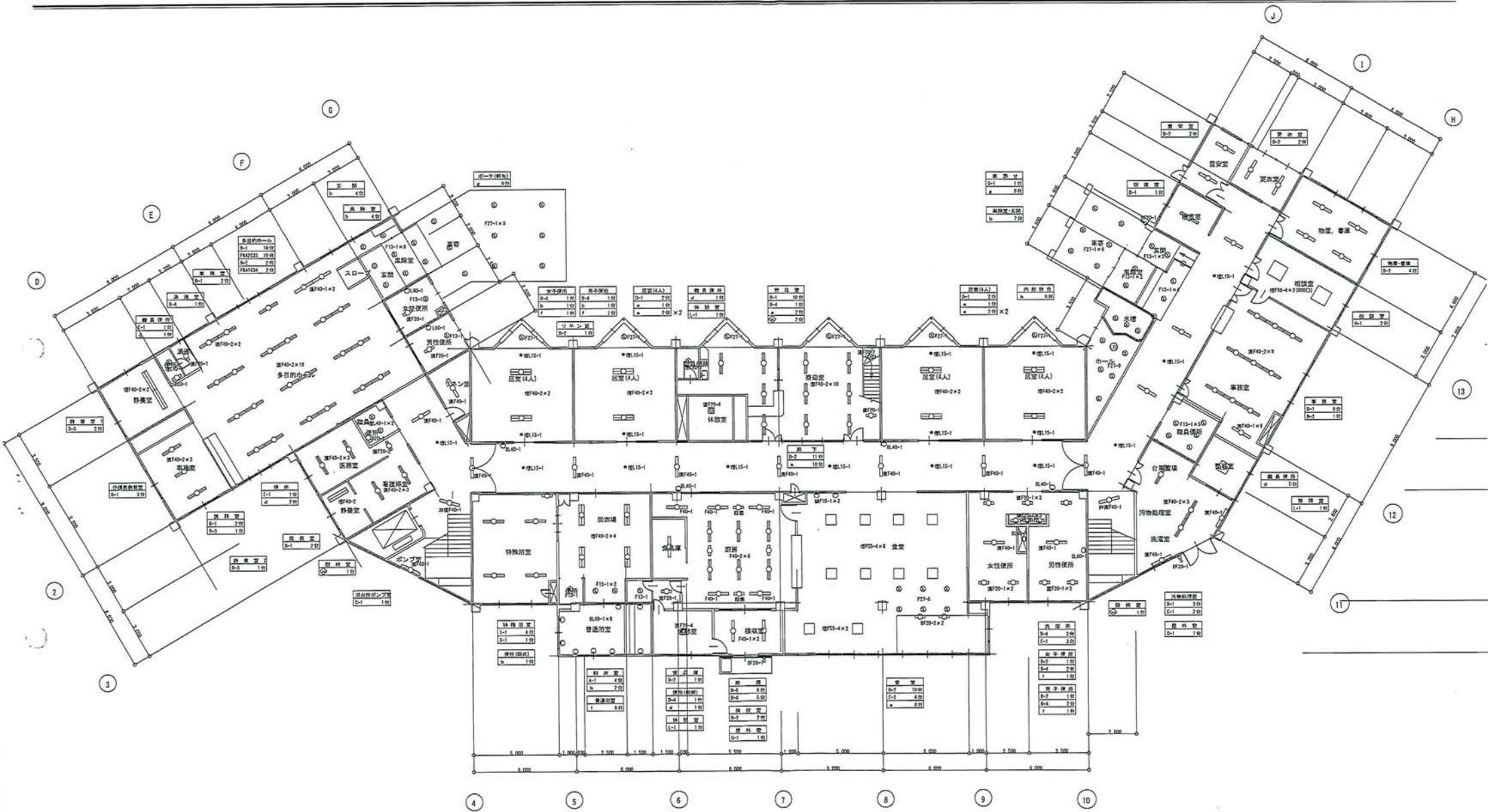
SCALE S = 1 : 150
S = 1 : 30

BOSS CHECKED DRAWN DAY R3.10

SPACE CREATE MIKI-PLANNING

株式会社 未来プランニング 一級建築士事務所
 事務所登録い-755号 一級建築士 第117905号 浜岸 吉晴

NO. D / 09



1階平面図 S:1/150

TITLE architecture space coordinate
 特別養護老人ホーム 若狭ハイツ改修工事

PICTURE
 1階照明LED化図

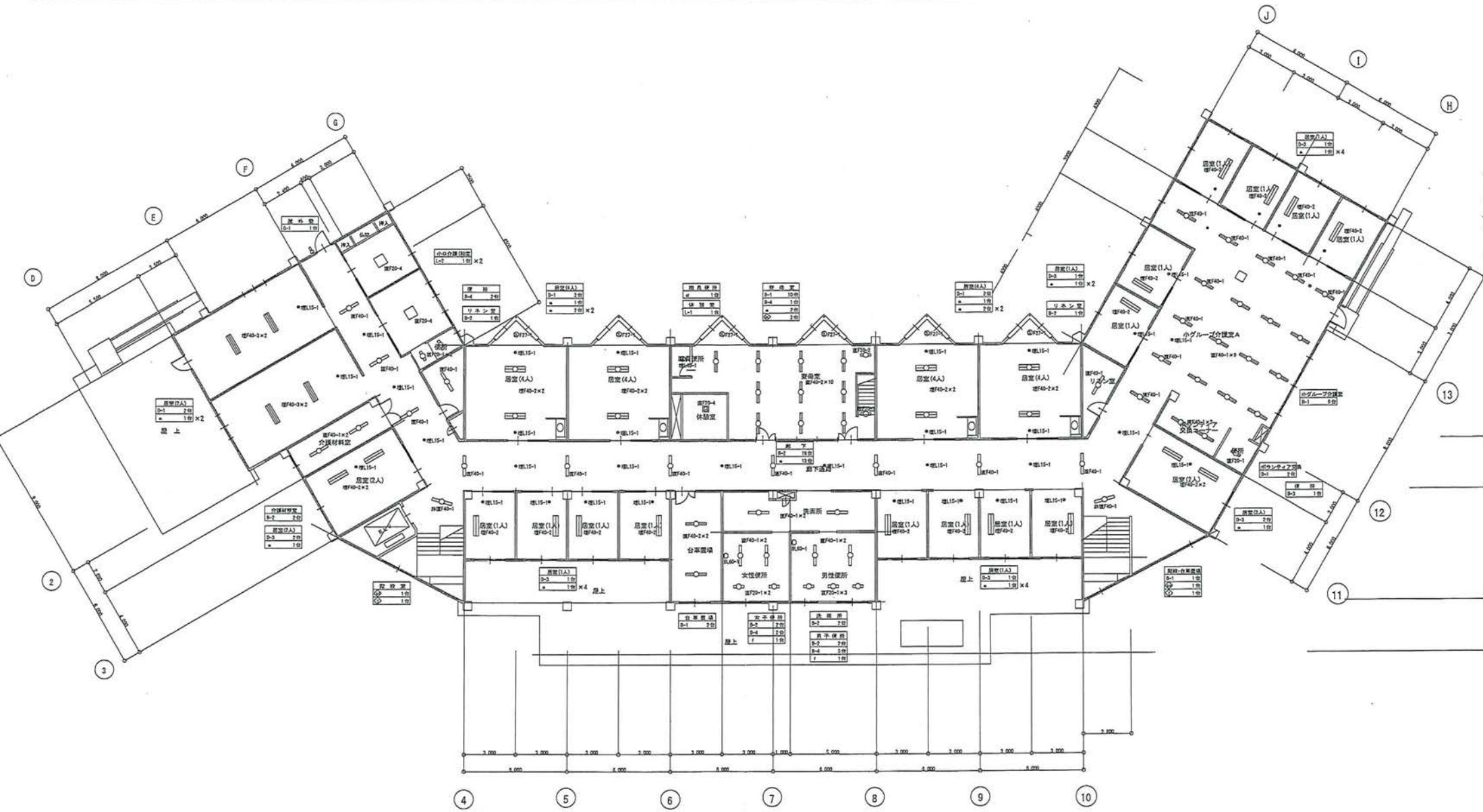
SCALE

BOSS
 CHECKED
 DRAIN
 DAY
 R3.10

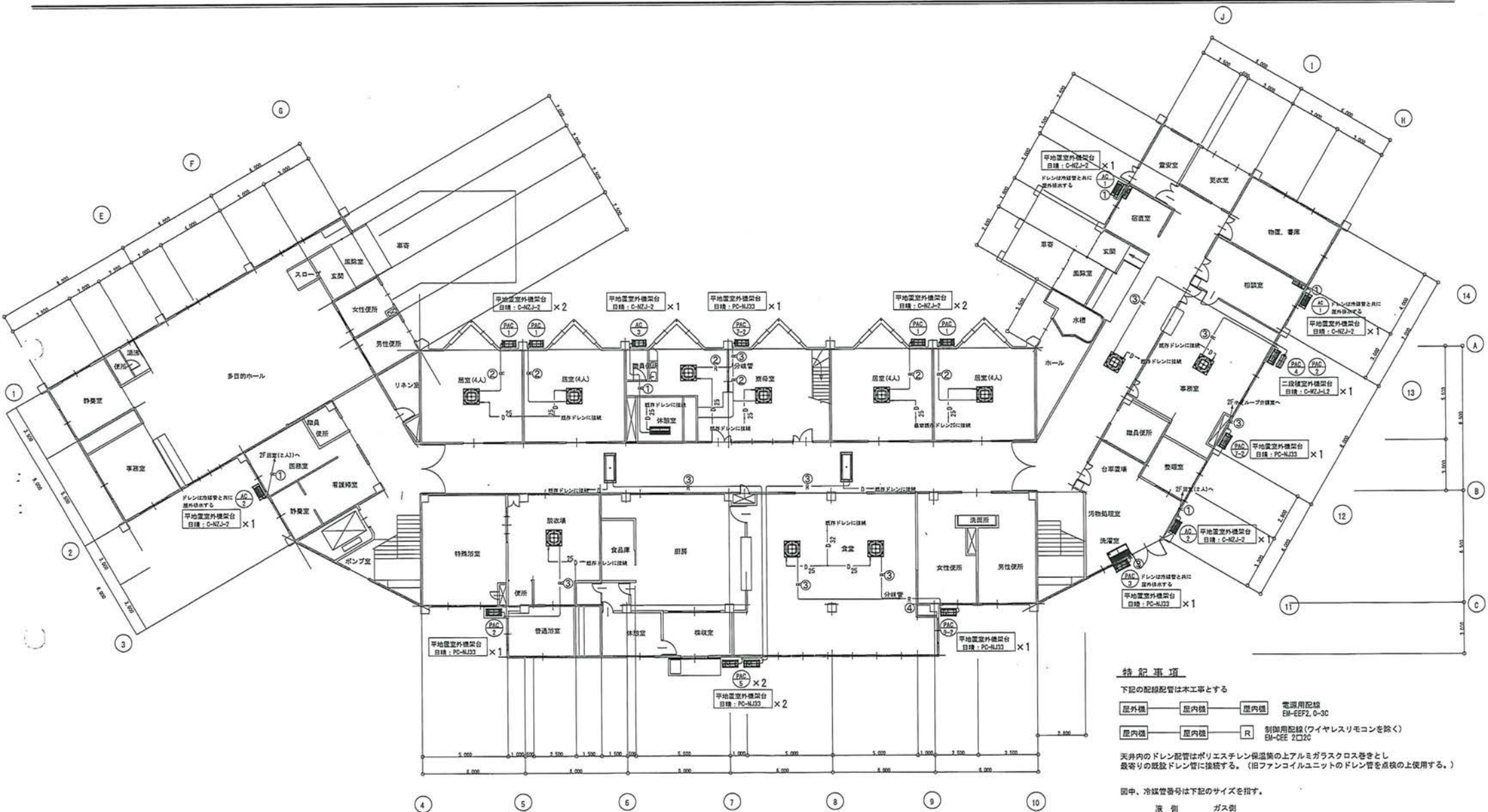
SPACE CREATE
 MIKI-PLANNING

株式会社 未来プランニング 一級建築士事務所
 事務所登録№755号 一級建築士 第117905号 浜岸 吉訓

NO.
 E
 09



2階平面図 S:1/150

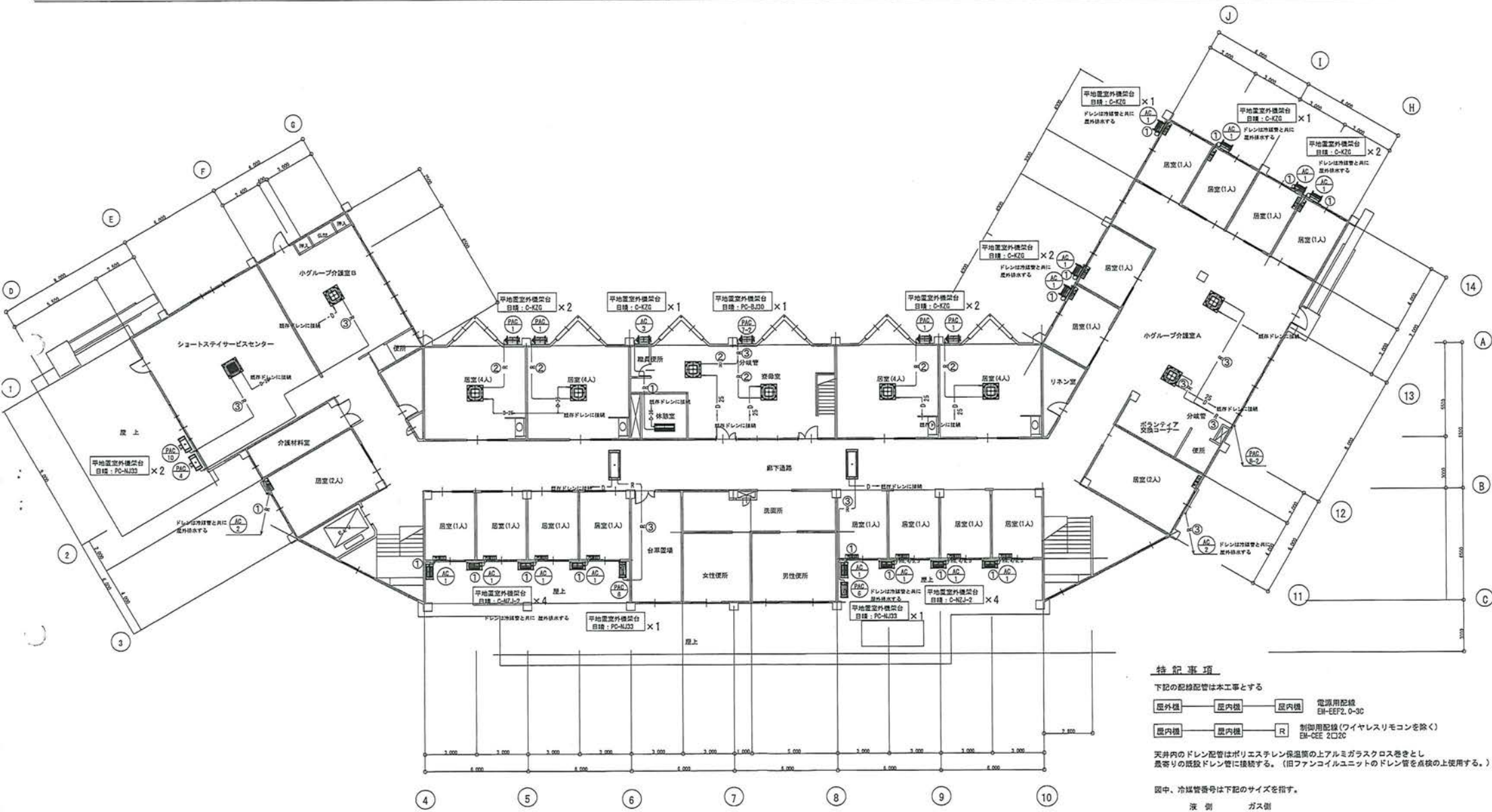


1階平面図 S:1/150

特記事項

下記の配線配管は本工事とする
 屋外機 — 屋内機 — 屋内機 電源用配線 EM-EFF2, 0-3C
 屋内機 — 屋内機 — R 制御用配線 (ワイヤレスリモコンを除く) EM-GEE 2口2C
 天井内のドレン配管はポリエチレン保温管の上アルミガラスクロス巻きとし最寄りの既設ドレン管に接続する。(旧ファンコイルユニットのドレン管を点検の上使用する。)

- 図中、冷媒管番号は下記のサイズを指す。
- | | 液割 | ガス割 |
|---|-------|--------|
| ① | 6.35φ | 9.52φ |
| ② | 6.35φ | 12.7φ |
| ③ | 9.52φ | 15.88φ |
| ④ | 9.52φ | 25.4φ |
- 分岐管 R リモコン
 ■ は、冷媒管敷設に際しR0壁を貫通する。
 また、防火上主要な間仕切り壁に該管の場合は防火区画貫通処理材にて処理する。



2階 平面図 S:1/150

特記事項

下記の配管配管は本工事とする

- 屋外機 — 屋内機 — 屋内機 電源用配線 EM-EF2, 0-3C
- 屋内機 — 屋内機 — R 制御用配線(ワイヤレスリモコンを除く) EM-GEE 2C2G

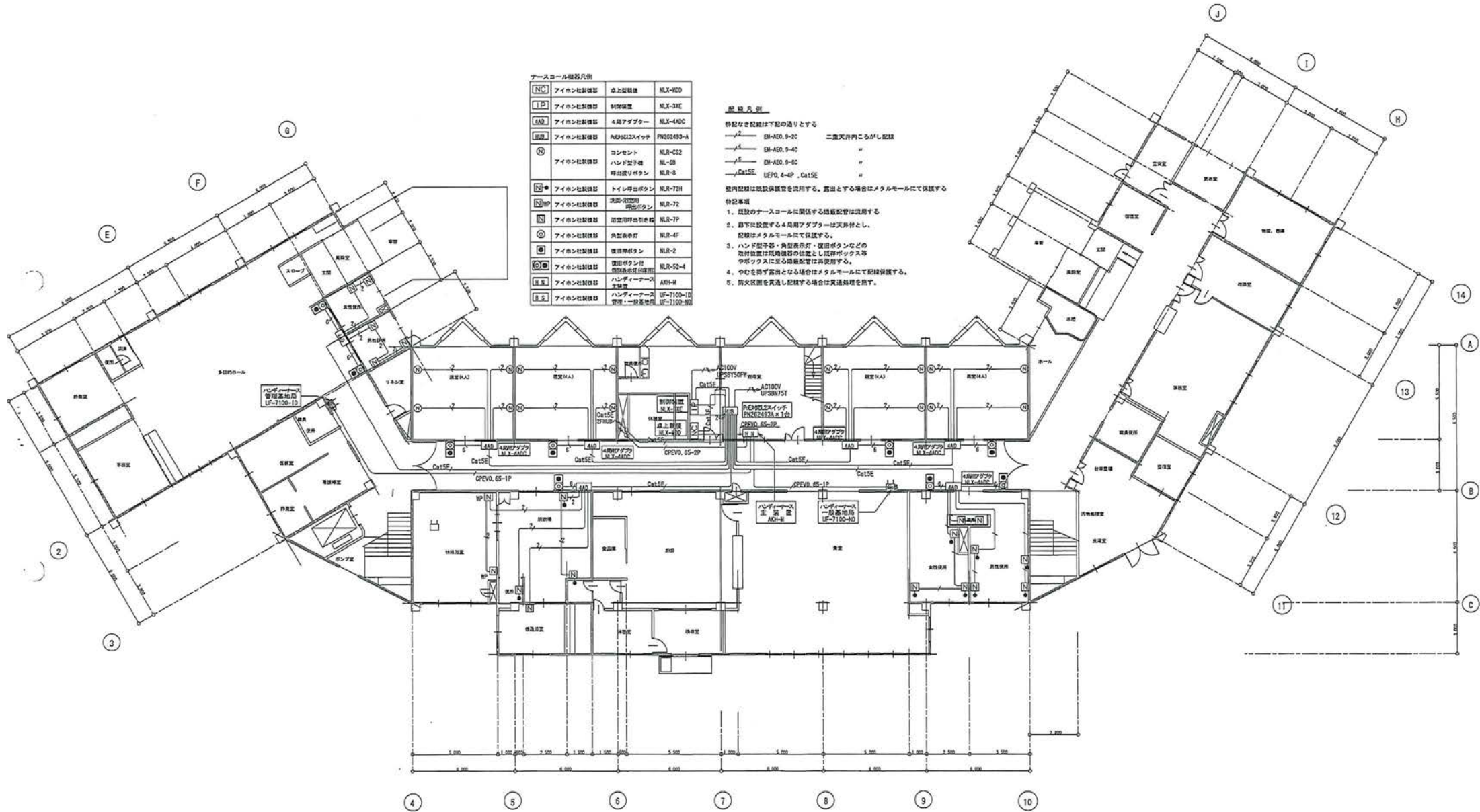
天井内のドレン配管はポリエチレン保温管の上アルミガラスクロス巻きとし最寄りの既設ドレン管に接続する。(旧ファンコイルユニットのドレン管を点検の上使用する。)

図中、冷媒管番号は下記のサイズを指す。

- | | |
|---------|--------|
| 液側 | ガス側 |
| ① 6.35φ | 9.52φ |
| ② 6.35φ | 12.7φ |
| ③ 9.52φ | 15.88φ |
| ④ 9.52φ | 25.4φ |

□ 分岐管 R リモコン

は、冷媒管敷設に際しRC壁を貫通する。
また、防火上主要な隣接切手壁に該当の場合は防火区画貫通処理材にて処理する。



ナースコール機器凡例

NC	アイコン社製機器	点上火報機	NLX-WD
IP	アイコン社製機器	制御装置	NLX-3TE
4A0	アイコン社製機器	4局アダプター	NLX-4AC
PN	アイコン社製機器	PN202スイッチ	PN202493-A
①	アイコン社製機器	コンセント	NLR-C52
②	アイコン社製機器	ハンド型字機	NL-SB
③	アイコン社製機器	押出送りボタン	NLR-S
④	アイコン社製機器	トイレ押出ボタン	NLR-72H
⑤	アイコン社製機器	決断30秒間押しボタン	NLR-72
⑥	アイコン社製機器	加算用押しボタン	NLR-7P
⑦	アイコン社製機器	角型表示灯	NLR-4F
⑧	アイコン社製機器	専用押ボタン	NLR-2
⑨	アイコン社製機器	専用ボタン付角型表示灯(48V)	NLR-5Q-4
⑩	アイコン社製機器	ハンディターンスー登録基地局	AKH-M
⑪	アイコン社製機器	ハンディターンスー登録基地局	UF-7100-ID
⑫	アイコン社製機器	管理一機登録基地局	UF-7100-3D

- 配線凡例
- 特記なき配線は下記の通りとする
- 2— EM-AEO, 9-2C 二重天井内こしがし配線
 - 4— EM-AEO, 9-4C "
 - 6— EM-AEO, 9-6C "
 - Cat5E— UEP0, 4-4P, Cat5E "
- 壁内配線は施設保護管を適用する。露出とする場合はメタルモールにて保護する
- 特記事項
1. 既設のナースコールに関係する配線配管は適用する
 2. 廊下に設置する4局用アダプターは天井付とし、配線はメタルモールにて保護する。
 3. ハンド型字機・角型表示灯・専用ボタンなどの取付位置は既設機器の位置とし既存ボックス等やボックスに空る設備配管は再使用する。
 4. やむを得ず露出となる場合はメタルモールにて配線保護する。
 5. 防火区画を貫通し配線する場合は貫通処理を施す。

1階 平面図 S:1/150

ナースコール器種凡例

[NV]	アイコン社製機器	床上げ機	MLX-M20
[TP]	アイコン社製機器	制御盤	MLX-3XE
[4A]	アイコン社製機器	4用アダプター	MLX-4AD
[MR]	アイコン社製機器	PE9322スイッチ	PN262493-A
[C]	アイコン社製機器	コンセント	MLR-C52
[H]	アイコン社製機器	ハンド配子機	MLR-SB
[R]	アイコン社製機器	呼び戻りボタン	MLR-R
[N]	アイコン社製機器	トイレ押出ボタン	MLR-72H
[NP]	アイコン社製機器	洗面押出ボタン	MLR-72
[N]	アイコン社製機器	浴室押出引き機	MLR-7P
[C]	アイコン社製機器	角型表示灯	MLR-4F
[R]	アイコン社製機器	復旧ボタン	MLR-2
[C]	アイコン社製機器	復旧ボタン付 角型表示灯	MLR-S2-4
[H]	アイコン社製機器	ハンディーマース 取付座	MDH-H
[H]	アイコン社製機器	ハンディーマース 管理ケーブル取付座	UF-7100-1P UF-7100-3D

配線凡例

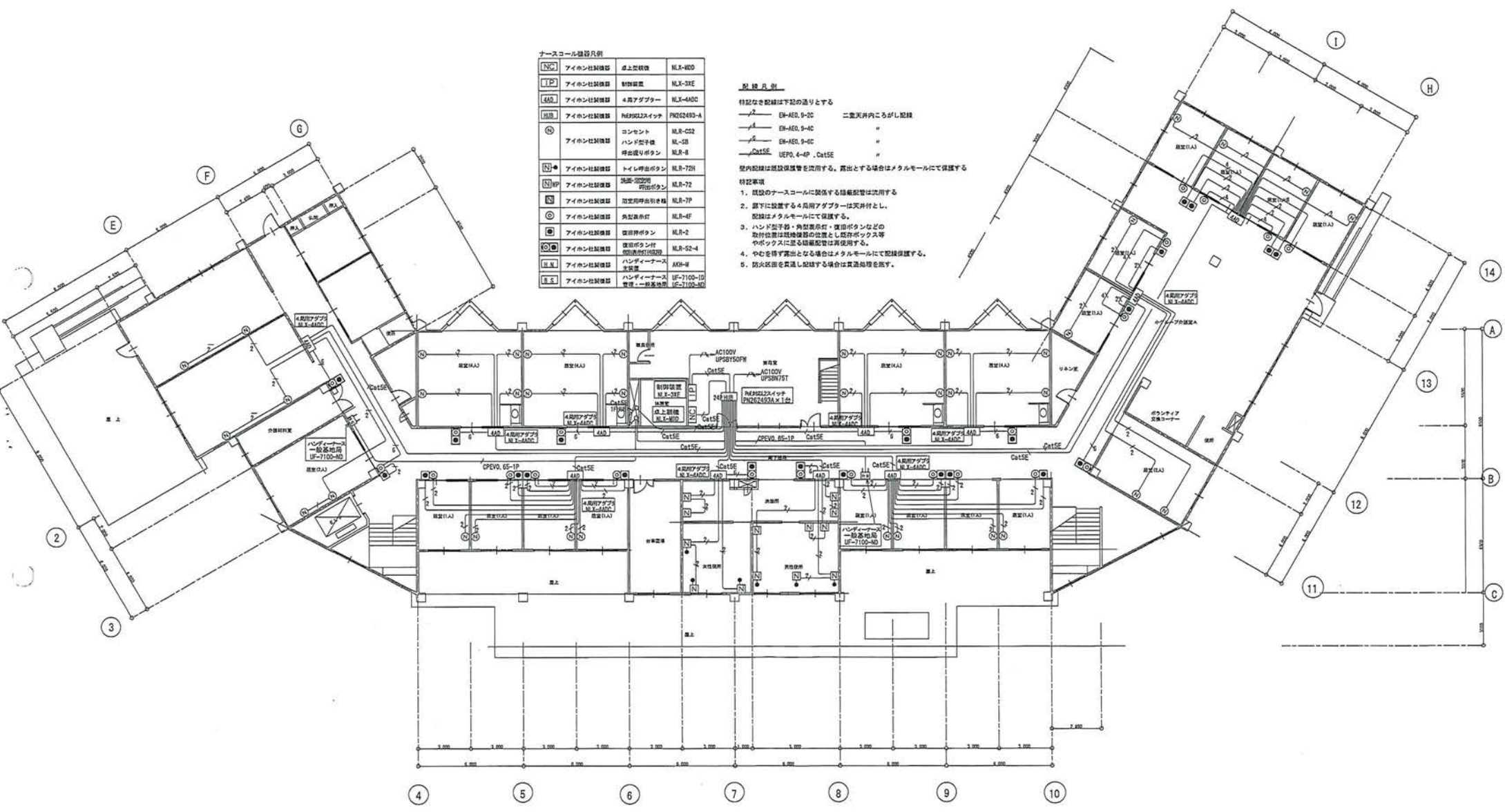
特記なき配線は下記の通りとする

- 2— EM-AE0, 9-2C 二重天井内こころし配線
- A— EM-AE0, 9-4C "
- B— EM-AE0, 9-6C "
- CatSE— USEP0, 4-4P, CatSE "

壁内配線は既設保護管を共用する。露出とする場合はメタルモールにて保護する

特記事項

1. 既設のナースコールに関係する給配管は共用する
2. 廊下に設置する4用アダプターは天井付とし、配線はメタルモールにて保護する。
3. ハンド配子機・角型表示灯・復旧ボタンなどの取付位置は既設機器の位置とし既存ボックス等やボックスに空る給配管は再使用する。
4. やむを得ず露出となる場合はメタルモールにて配線保護する。
5. 防火区画を貫通し配線する場合は貫通処理を施す。



2階 平面図 S:1/150